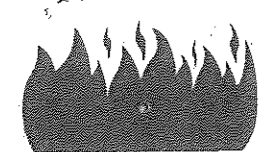
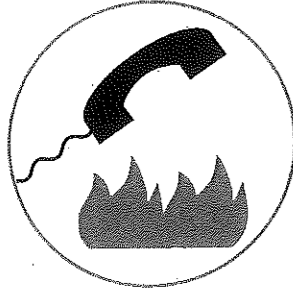


# PLAN D'ÉVACUATION



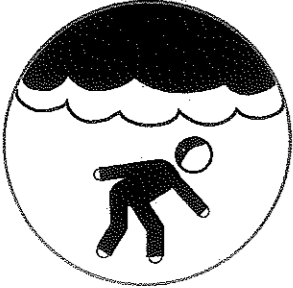
**INCENDIE**



En cas d'incendie, gardez votre calme et donnez l'alerte  
**PRÉVENEZ LE : 18**



Attaquez le foyer par la base au moyen des extincteurs sans prendre de risques



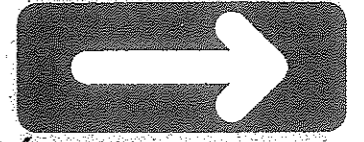
Dans la chaleur et la fumée, baissez-vous, l'air frais est près du sol

**APPEL D'URGENCE  
SAPEURS-POMPIERS**

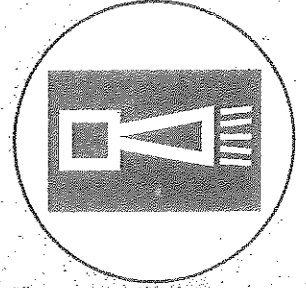
**Responsable d'intervention**

Eau (barrage général)	Machinerie d'ascenseur ou de monte-charge	Surpresseur	Gaine Pompiers	Porte Coupe-Feu	<b>EXTINCTEURS</b>	Extincteur sur roues	
Gaz ou comburant (barrage)	Réceptacle ou local ordures ménagères	Vanne Police	Alarme manuelle	Colonne sèche		Poudre ABC	Robinet Incendie Armé
Transformateur Cabine HT.BT	Raccordement à l'égout	Chauffage	Désenfumage manuel	Gaine électrique		Dioxyde de Carbone	Bac à sable
				Gaine gaz			

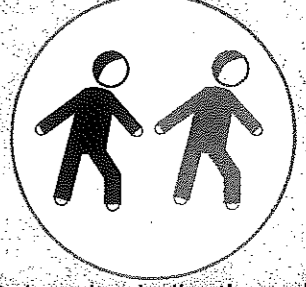
CONFORME AUX NORMES NF S 60-303 NF ISO 6790 SEPTEMBRE 1987



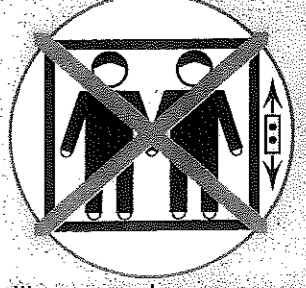
**ÉVACUATION**



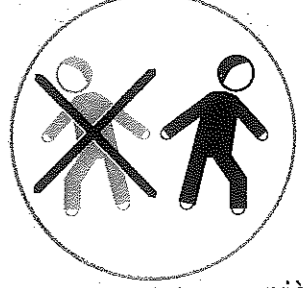
A l'audition du signal ou sur ordre d'un responsable, fermez les portes et les fenêtres



Suivez les indications du guide ou dirigez-vous vers les sorties les plus proches

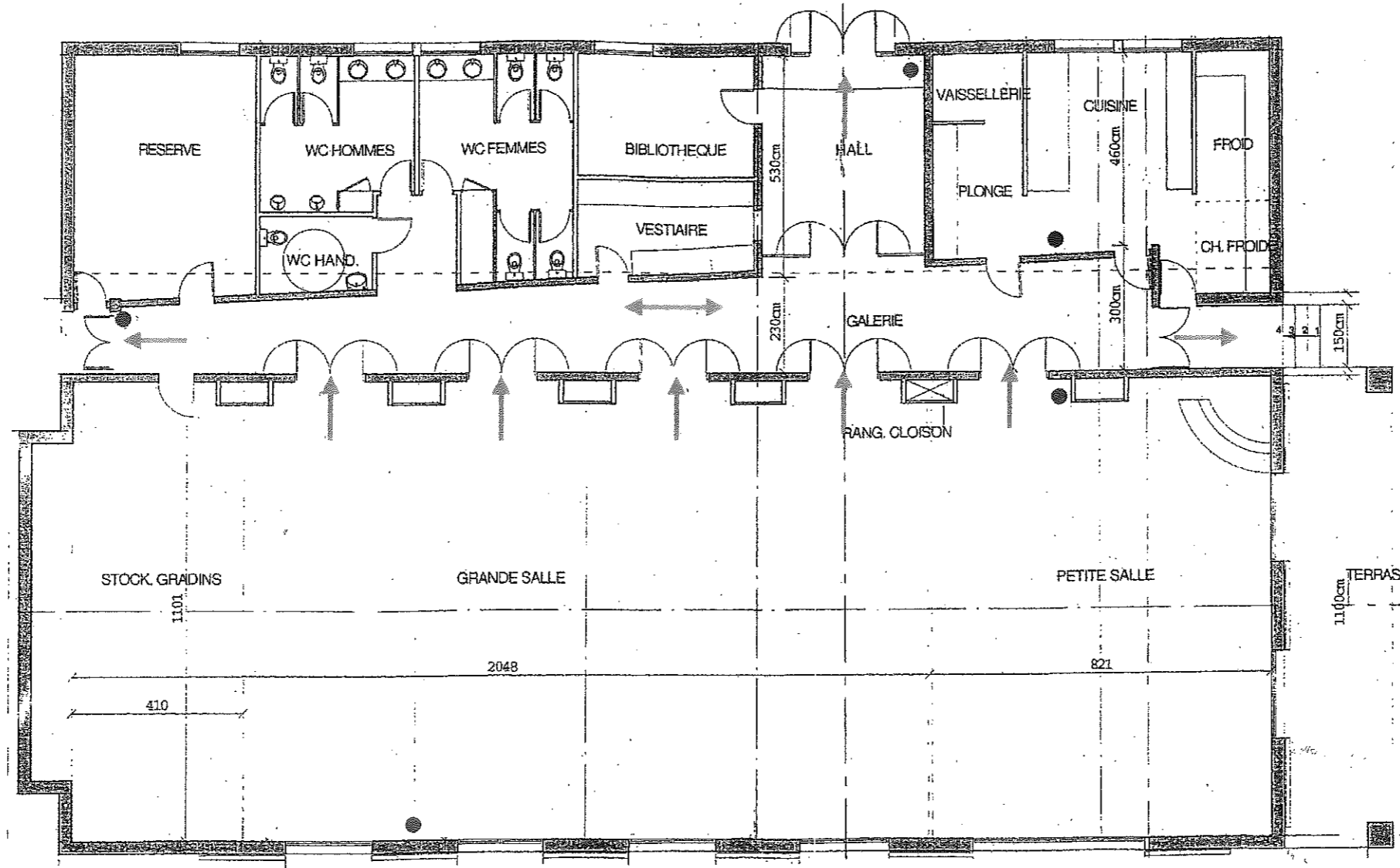


N'utilisez pas les ascenseurs ou monte-charges s'ils existent



Ne revenez pas en arrière sans y avoir été invité

**Responsable d'évacuation**



● Neige Carbonique  
● Flèche Evacuation  
● Extincteur

FIS PERRON  
05 46 38 08 04